

Earnings per Visitor  
 ISP: Internet Service Provider  
 CRM: Customer Relationship Management Anchor text  
**CPC: Cost per Click** Cross Linking  
 Conversion Rate HUBS LookSmart Return On Investment  
 KDA: Keyword Density Analyzer JSP Conversion Rate  
 P4P: Pay for Performance Click Through URL Outbound links  
 Cloaking RSS Google FTP  
 Rich Text Format Ad Inventory Common Gateway Interface  
 Conversion Rate Deep Linking Blog Business to Consumer  
 Combined Logfile SEM ASCII AdSense Best of the Web  
**DMOZ** Bait and Switch WAI  
 Bulletin Board System  CPS: Cost per Sale  
**Pagerank** Overture  
 Query Content Acquisition Program Crawler MLM SEO Banner Blind  
 BackLink Tag Adwords Agent Name Delivery Clustering Weblog  
 CPM ATF Business to Employee HTTP Frequency Cap CMS  
 Dead Link LAN ROAS Frequently Asked Questions  
 Inbound links Content Management System Earnings per Click  
 Graphical User Interface  
 Doorway Domain CPL: Cost per Lead BTF MIME  
 IP: Internet Protocol Ranking ICANN JavaScript  
 KEI: Keyword Effectiveness Index TLD: Top Level Domain  
 ODP: Open Directory Project

## AVISO LEGAL

*Este documento contiene información de carácter confidencial exclusivamente dirigida a su destinatario o destinatarios.*

*Queda prohibida la reproducción total o parcial, tratamiento, transmisión por cualquier medio, modificación, distribución, publicación, divulgación, cesión, venta o elaboración de trabajos derivados de la información contenida en este documento, sin el consentimiento por escrito de El Primero de la Lista, S.L., de lo contrario se incurrirá en un delito sobre la propiedad intelectual.*

## ÍNDICE

### **1.El Primero de la Lista**

### **2.Nuestras Soluciones**

- 1. Redes Sociales. Promoción.**
- 2. Posicionamiento en buscadores (SEO).**
- 3. Diseño y Desarrollo Web 2.0.**
- 4. Campañas de Pago por Clic (SEM).**
- 5. Otras Soluciones.**

### **3.Algunos de nuestros Clientes**

### **4.Glosario Web y de Marketing Online**

### **5.Contacto**

## 1. El Primero de la Lista

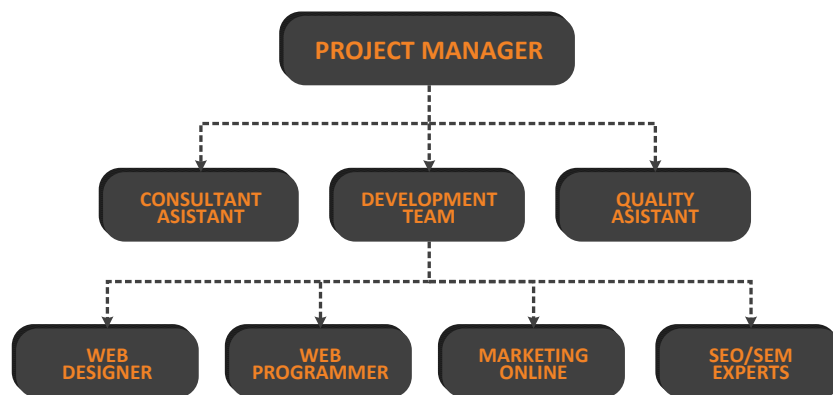
**El primero de la lista** es una empresa innovadora en el sector del Marketing Online, pionera en Córdoba, cuya principal finalidad es mejorar la presencia en Internet de sus clientes, mediante varias soluciones a medida que se agrupan bajo dos epígrafes:

### 1. Consultoría de Marketing Online: atiende a actividades de:

- **Redes Sociales.** Las nuevas tendencias sobre promoción en internet pasan por gestionar de forma profesional perfiles en las Redes Sociales más influyentes: Facebook, Twitter, etc.
- **SEO (*Search Engine Optimization*)** consiste en optimizar la posición de un sitio web en los principales buscadores, tales como *Google*, en base a unas cadenas de búsqueda.
- **SEM (*Search Engine Marketing*)**, y en concreto las soluciones de pago por clic, consiste en el desarrollo y gestión de campañas publicitarias en las que la principal característica es la forma de pago: sólo se abona cuando un usuario hace clic sobre el anuncio.

### 2. Diseño y Desarrollo Web: centra su actividad en el desarrollo de sitios web, aplicaciones web a medida y tiendas online, proporcionando el soporte técnico necesario para su publicación y gestión (reserva de dominios, alojamiento o hosting, cuentas de email, mantenimiento web, niveles de seguridad...).

**El primero de la lista** es el resultado de un grupo consolidado de profesionales, procedentes de distintos ámbitos, cada uno de ellos especializados en áreas clave de la gestión del Marketing Online. Todos nuestros proyectos gozan de una estructura organizativa muy depurada y flexible, que se adapta a las soluciones que precisan nuestros clientes:



Organigrama genérico de un proyecto de Marketing Online

Nuestro propósito es generar ingresos a nuestros clientes, mediante un proceso amplio centrado en el Marketing Online, que atraviesa todos los aspectos de la gestión empresarial de nuestros clientes.

## 2. Nuestras Soluciones

### 2.1. Redes Sociales. Promoción.



<< Redes Sociales. Mejorar día a día .>>

Las nuevas tendencias sobre promoción en internet pasan por gestionar de forma profesional perfiles en las Redes Sociales más influyentes: **Facebook, Twitter, ...** La utilización óptima de los perfiles de empresa generará mejores resultados a medio y largo plazo, pero requieren una actualización dinámica, y unos conocimientos que no están al alcance del usuario medio.

Por eso, desde **elprimerodelalista**, ponemos a disposición de nuestros clientes las últimas tendencias en **SMO** (Social Media Optimization). Consulte nuestras ofertas combinadas de promoción en los distintos medios de internet: buscadores, redes sociales, ...

**Su imagen en internet es su imagen de futuro.**

**Las estrategias SMO ofrecen:**

- ✓ **Facebook / Twitter.**
  - Creación del Perfil y mantenimiento.
  - Inserción de comentarios y noticias en el muro.
  - Búsqueda selectiva de amigos y fans.
  
- ✓ **Flickr / LinkedIn**
  - Inserción de imágenes de productos y de la empresa.
  - Asociación de etiquetas (tags) por imagen.
  - Vinculación con Facebook.
  
- ✓ **Youtube**
  - Subida de vídeos.
  - Asociación de etiquetas (tags) por vídeo.
  - Vinculación con Facebook.
  - Vídeos a partir de presentaciones Powerpoint.
  - Presentaciones corporativas en Flash.

## 2.2. Posicionamiento en buscadores (SEO)

Una campaña SEO tiene por objetivo incrementar el tráfico de usuarios de una URL (página web) de tal manera que el volumen de visitas incremente, siendo estas visitas **de calidad**, es decir, personas interesadas en la información que contiene la URL, con la intención de contratar sus servicios/productos.



Ejemplo representativo de la disposición de los resultados naturales en Google

Posicione **su web** en los **primeros puestos** de los **buscadores** con el servicio de posicionamiento natural y conseguirá:

- ✓ Incrementar el **tráfico** hacia su web.
- ✓ Obtener **visitas de más calidad**.
- ✓ **Adelantarse** a su competencia.
- ✓ Aumentar la **visibilidad de su marca** en Internet por un largo periodo de tiempo.
- ✓ Incrementar el **volumen de negocio**.

## ¿Cómo lo hacemos?

### 1. Auditamos su web

Auditamos su web en profundidad para organizar el trabajo a realizar sobre la misma. Este análisis nos permite detectar todos los aspectos a mejorar en la fase de optimización. Este análisis incluye entre otros:

1. **Análisis de las palabras clave,**
2. **Estructura de su web, el código de la página y sus contenidos.**

La auditoría incluye un **informe inicial de situación** en los principales buscadores.

### 2. Optimizamos su web

El proceso de optimización de su web supone una serie de acciones encaminadas a mejorarla y a hacerla más amigable para los buscadores.

Estas acciones incluyen la **generación de etiquetas “META”** para las páginas a optimizar, optimización de los enlaces de páginas internas, relevancia del contenido, densidad de los criterios de búsqueda y otras tareas de optimización.

### 3. Realizamos acciones externas

Realizaremos una serie de acciones externas a su web que van enfocadas a obtener un mejor posicionamiento.

Estas acciones externas incluyen tanto **alta automática** en buscadores secundarios, como **alta manual** en los buscadores principales.

### 4. Monitorizamos sus resultados

Monitorizamos constantemente los resultados y las posiciones de su web en los diferentes buscadores. Gracias a **ello controlamos la evolución de su web** en todo momento.

Mensualmente le enviamos un **informe de audiencia web** con un resumen de los resultados obtenidos en los principales buscadores y en todas sus campañas. Con nuestro servicio de posicionamiento, usted estará completamente informado y al día de la evolución de su web.

## ¿Cómo planificamos el trabajo?

Con nuestro **Timing** controla su proyecto en todo momento, sin sorpresas de última hora. En nuestro afán por transmitirle total seguridad, le mantenemos informado de todos los pasos que se llevan a cabo, y tiene a su disposición un interlocutor único que resolverá sus dudas en todo momento.

Primer mes	Segundo mes	Tercer mes	Cuarto mes	Siguientes
Auditoría web				
Optimización web			Optimización web	Mantenimiento de la optimización web
	Acciones externas	Acciones externas	Acciones externas	Acciones externas
	Monitorización de resultados	Monitorización de resultados	Monitorización de resultados	Monitorización de resultados
Informe mensual	Informe mensual	Informe mensual	Informe mensual	Informe mensual

**Timing genérico de un Proyecto SEO**

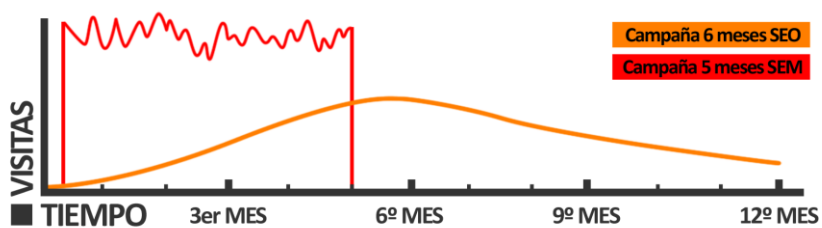
## Usos recomendados

- ✓ Webs corporativas que no captan clientes por Internet.
- ✓ Empresas que desear comercializar sus productos por Internet.
- ✓ Empresas en periodo de expansión que se quieren dar a conocer en otros territorios.
- ✓ Como refuerzo a otras campañas de publicidad online.
- ✓ Requisito indispensable para dar a conocer páginas web de nueva o reciente creación.
- ✓ Empresas cuya actividad comercial tiene Internet como medio principal de captación de clientes.

## Evolución en el Tiempo SEO

Una campaña SEO requiere de un periodo de gestación que varía entre 2 y 3 meses, hasta que se alcanzan buenas posiciones y un número de visitas adecuado.

La posición de la URL en las SERPs y el número de visitas depende del sector y la competencia existente.



Evolución gráfica de una Campaña SEO

El periodo de permanencia en buenas posiciones, una vez finalizado el servicio (en la gráfica se indica a los 6 meses), es muy alto, estabilizándose en muchas ocasiones en una posición y volumen de visitas superior al del comienzo de la campaña.

Su bajo coste y el periodo de permanencia latente, hacen que este servicio tenga un ROI (Retorno de la Inversión) muy elevado.

## 2.3. Diseño y Desarrollo Web 2.0

El Diseño y Desarrollo Web aglutina una enorme variedad de productos destinados a ofrecer servicios, artículos o simplemente información a través de Internet, pudiendo acceder a dicha información de manera gratuita y desde cualquier equipo con conexión a Internet.

### Soluciones a su medida

---

Disponemos de un conjunto de soluciones que cubre la totalidad de la demanda actual, si bien desarrollamos proyectos a medida, según requerimientos de nuestros clientes. También ofrecemos el soporte técnico necesario para la publicación y explotación del producto final: gestión de dominios, alojamiento, emails, mantenimiento. Las soluciones estándar son:

- **Página Destino (o landing page)**

Ideal para reforzar una Campaña SEM, un producto concreto o un servicio determinado de una campaña SEO.

- **Microsite**

Muy útil para pymes que desean dar sus primeros pasos en Internet con un coste mínimo. Ideal para reforzar una Campaña SEM, un conjunto de productos y/o servicios de una campaña SEO.

- **Plantilla CSS estática**

Solución intermedia para aquellas empresas que desean ofrecer más información a sus clientes, a un precio muy económico.

- **Web a medida estática**

Se trata de un diseño web a medida que requiere de un estudio del sector, público objetivo, acciones de la competencia, etc. Antes de la presentación de la maqueta se elaboran informes de diseño y marketing que son supervisados por el cliente. Idónea para aquellas empresas en las que la imagen es muy importante.

- **Web a medida con Gestor de Contenidos**

Idónea para aquellas empresas en las que la imagen es muy importante y desean poder modificar frecuentemente la información de su sitio web. El cliente puede asumir el mantenimiento del sitio web cómodamente. Posibilidad de inclusión de módulos personalizados (noticias, zona privada, presupuesto online, etc.).

- **Catálogo de productos con Gestor de Contenidos**

Solución adecuada para empresas que desean comercializar sus productos por Internet, con la posibilidad de gestionar los pedidos online. El cliente puede asumir el mantenimiento del sitio web cómodamente. Posibilidad de inclusión de módulos personalizados (noticias, zona privada, presupuesto online, etc.). Ampliable con el módulo de Opción a Compra (gestión de pedidos).

## 2.4. Campañas de Pago por Clic (SEM)

La campaña SEM está enfocada a promocionar en las SERPS (páginas de resultados de los buscadores), durante un tiempo determinado un sitio web, un producto o servicio, una promoción o un evento importante, como la apertura de una nueva tienda, una feria, congreso o seminario, etc.



Ejemplo representativo de la disposición de los enlaces patrocinados en Google

Planificamos y gestionamos su campaña de publicidad en buscadores mediante el sistema de pago por clic, en las redes publicitarias más importantes (*Google Adwords* y *Yahoo! Search Marketing*).

### Las estrategias SEM ofrecen

**Rentabilidad a corto plazo:** Segmentamos sus clientes potenciales al máximo, muestre su web directamente a los usuarios que están buscando específicamente los productos o servicios que usted ofrece.

**Resultados inmediatos:** Se podrán comprobar en muy poco tiempo y le servirán para obtener conclusiones sobre su sitio web.

**Alta flexibilidad:** Tendrá la posibilidad de definir, redefinir y ajustar su campaña de marketing en buscadores con ayuda de su gestor personal.

**Máximo Retorno de la Inversión (ROI):** Comparado con medios tradicionales de publicidad en general.

## Características generales

---

- Campaña en las **más importantes plataformas publicitarias**.
- **Registro y configuración de cuenta**.
- **Definición y ejecución de estrategia**.
- **Análisis de resultados**, informe y optimización diaria de la campaña.
- Seguimiento de **conversiones**.
- Análisis detallado de las **estadísticas de la web**.

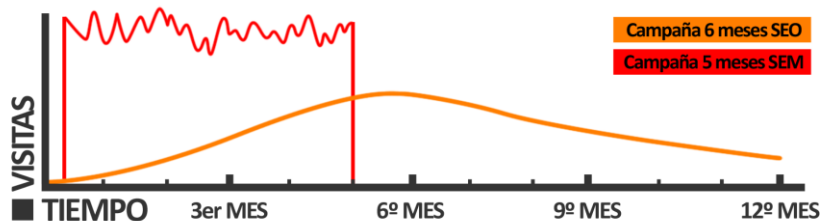
## Usos recomendados

---

- ✓ Promoción o lanzamiento de nuevos productos, servicios o eventos.
- ✓ Publicitar ofertas, destacados y novedades de un catálogo de productos.
- ✓ Para acaparar la máxima demanda en épocas señaladas de alta competitividad (por ejemplo, cestas de navidad durante noviembre y diciembre).
- ✓ Para reforzar una Campaña SEO en los primeros 3 meses.

## Evolución en el Tiempo SEM

Al contrario de una campaña SEO, la campaña SEM no precisa de un periodo de gestación, sólo algunos días para planificarla y generar los anuncios.



Evolución gráfica de una Campaña SEM

Una vez creada la campaña, su aparición en las SERPs es inmediata, alcanzando desde el primer día un alto volumen de visitas, en función del presupuesto y la demanda existente. Sin embargo, en el momento en que se acaba el presupuesto, los anuncios desaparecen, no quedando ninguna traza o huella del sitio web ni de sus productos o servicios en Internet.

Aunque no se reciban clics, se consigue publicidad gracias a las veces que se muestran los anuncios; además, si el presupuesto es el adecuado, los anuncios siempre aparecerán en la primera página de Google.

Las visitas obtenidas gracias a una campaña SEM son consideradas de alta calidad, pues se trata de usuarios interesados en el anuncio, de hecho en algunos sectores, el ROI (Retorno de la inversión) es muy alto, cuadruplicando el volumen de negocio actual.

Es muy efectiva cuando se combina con 'Páginas Destino' exclusivas del producto o servicio objeto de la publicidad.

Este servicio resulta mucho más costoso que una campaña SEO, pues se precisa de una supervisión y gestión constantes para asegurar el buen funcionamiento de la campaña, modificando diariamente, y en varias ocasiones a lo largo del día, los parámetros de la misma.

## 2.5. Otras Soluciones (Servicios adicionales)

En nuestro afán de crecimiento y superación, abordamos otras soluciones con gran eficacia y profesionalidad, fruto de la experiencia adquirida por nuestro equipo de expertos.

- **Consultoría Tecnológica Online**

Realizamos un informe del estado de la tecnología actual de su compañía respecto a la actualidad, realizando un plan de choque para adaptarla a las nuevas tecnologías.

- **Plan de Medios Online**

Si necesita una gran campaña publicitaria, con ideas frescas y actuales, y que abarque a varios medios de comunicación, este es su producto.

- **Banners**

Creamos y gestionamos publicidad en banners de grandes portales temáticos.

- **Afiliados**

Pertenecer a una red de afiliados significa rentabilizar su sitio web, ya que se dedican espacios de sus páginas web para publicidad externa. Se puede elegir el tipo de publicidad a colocar en la web.

- **Emailings**

El Emailing masivo alcanza un amplio espectro de usuarios, si bien se puede discriminar por parámetros como edad, sexo, profesión, nivel económico, etc.

- **Aplicaciones a Medida**

Desarrollamos desde el estudio inicial todo el proyecto software con hitos de control para el cliente.

- **Implantación y Gestión de la PRL**

Hoy día muchas empresas no cumplen la Prevención de Riesgos Laborales. Implantarla y realizar revisiones periódicas es necesario y crítico en algunos sectores como la construcción.

- **Implantación y Certificación ISO 9001:2008**

Un buen Sistema de Gestión de Calidad es garantía de éxito, a la vez que abre muchas puertas en el mercado. Grandes compañías exigen a sus proveedores que estén certificados en calidad.

- **Implantación LOPD**

El no cumplimiento de la Ley Orgánica de Protección de Datos de Carácter Personal conlleva a enfrentarse a multas de hasta 600.000€. Hoy día es más barato atropellar a una persona que mandarle un email sin su consentimiento.

- **Consultas Legales**

Un exclusivo bufete de abogados responde a sus dudas vía telefónica o por email.

### 3. Algunos de nuestros Clientes

A continuación mostramos comentarios que algunos de nuestros clientes han realizado sobre nuestro trabajo:

*“Desde de que contrate los servicios he conseguido clientes, y mi imagen de empresa ha mejorado”*

**Charo FERNÁNDEZ.**  
Responsable Comercial Empresa Sector Estética.

*“Yo siempre creí que estar en internet era tener una web, pero comprobé que había más. Hay que estar bien posicionado”*

**Arturo SAINZ.**  
Gerente Empresa Sector Transporte.

*“Mejorar la imagen, el reconocimiento en internet es un proceso complicado, con muchas innovaciones, que requiere de especialistas. Nosotros hemos apostado por elprimerodelista, porque tenemos buenas referencias, y los resultados son más que aceptables”*

**Alfonso DE LA SERNA.**  
Responsable Marketing Empresa Sector Telecomunicaciones.

## 4. Glosario Web y de Marketing Online

### A

**Ad Inventory:** Cantidad de páginas vistas y/o visitantes únicos de un sitio, disponibles para publicidad.

**AdSense:** Sistema de publicidad por texto de Google, que te permitirá generar ingresos por cada click que un usuario haga en los anuncios desde tu web.

**AdWords:** Plataforma de publicidad de Google de Anuncios Patrocinados.

**Afiliados:** Persona/Web intermediaria entre la empresa que fabrica el producto y el consumidor final.

**Agent Name Delivery:** Técnica por la cual se muestra una página en lugar de otra accesible por el común de los usuarios de Internet según el nombre del agente que ingrese a la misma. Es una de las formas de identificar a las spiders de los buscadores para realizar cloaking.

**Algoritmo:** En el contexto de los buscadores, es el sistema de programación matemática para determinar las posiciones que obtendrán las distintas páginas web para los diversos términos de búsqueda.

**Anchor text:** El texto que aparece subrayado como link que es tomado muy en cuenta por los robots de los buscadores para indexar las páginas.

**Apache Web Server:** Software libre para el manejo de servidores web.

**ASCII:** American Standard Code for Information Interchange - Código estándar americano para el intercambio de información.

**ATF - Above the Fold:** Parte de la página que se ve antes de que se descargue por completo y sin hacer scroll.

### B

**B2B: Business to Business.** Productos de una empresa para otra empresa.

**B2C: Business to Consumer.** Productos de una empresa para el consumidor.

**B2E: Business to Employee.** Productos de una empresa para el personal.

**Backlink:** Son los enlaces apuntando a una determinada página. Para ver la cantidad de backlinks de una web, debemos tipear `links:http://www.nombredelapagina.es`. Google nos mostrará sólo los backlinks de páginas que tengan PageRank superior a 4, mientras que Yahoo! Muestra todos.

**Bait and Switch:** Consiste en dar de alta una página web en los buscadores y, una vez indexada, reemplazarla por otra.

**Banner Blind -:** Aplicable a los usuarios de Internet que, a causa de la costumbre creada por la gran cantidad de publicidad, ya no notan la presencia de banners.

**BBS: Bulletin Board System** - conocido también como foro de discusión.

**Bitácora:** ver Blog.

**Blog:** Páginas web, generalmente personales, en donde se publican periódicamente noticias, artículos o comentarios de interés sobre diversos temas o la propia vida de su autor.

**BMP:** Bitmap (Formato de archivo de imagen).

**BOW:** Best of the Web.

**BTF:** Parte de la página que sólo es accesible haciendo scroll con la barra de desplazamiento.

**Búsqueda:** Cualquier palabra o conjunto de palabras que se introduzca en un buscador.

### C

**Campaña:** Acción de marketing online con un periodo de duración y presupuesto determinados.

**CAP:** Content Acquisition Program - Programa de adquisición de contenido (Yahoo!).

**CGI:** Common Gateway Interface. Programa para generar contenido en tiempo real. Sus lenguajes de programación son, entre otros, Perl y C.

**Click Through:** Acción del usuario de Internet en la cual presiona el botón izquierdo del ratón para seguir un enlace.

**Click Through Rate:** Porcentaje de clics.

**Cloaking:** Técnica por la cual se encuentran dos versiones de una misma página, mostrando según sea un robot de un buscador o un usuario normal una página u otra.

**Clustering:** Es la agrupación que realizan los buscadores para no mostrar más de un cierto número de páginas de una web para una determinada búsqueda.

**CMS:** Content Management System - Sistema de administración de contenido.

**Combined Logfile:** Log que contiene las estadísticas de accesos a una web con su proveniencia.

**Comment Tag:** Etiqueta con comentarios que se incluye en el código html usada para añadir palabras clave a la página web sobre la que existe cierta discrepancia acerca de su utilidad para indexar en buscadores.

**Common Logfile:** Log que contiene las estadísticas de accesos a una web.

**Concordancia:** Opción de casamiento con las palabras clave que ofrecen las campañas de PPC.

**Contador:** Cuenta las visitas que recibe una web.

**Contenido Dinámico:** Contenido generado por una base de datos en el momento que accede un usuario a una página. Existen ciertas dudas sobre su correcta indexación por parte de los motores de búsqueda.

**Contenidos:** La información que aparece en una página Web.

**Conversion Rate:** Relación entre el número de visitas que recibe una web y el número de operaciones comerciales o peticiones que realizan.

**CPC:** Cost per Click - Coste por clic.

**CPL:** Cost per Lead - Coste por conversión de seguimiento.

**CPM:** Coste por cada mil impresiones.

**CPS:** Cost per Sale - Coste por venta.

**Crawler:** Robot que indexará varias páginas de una web, siguiendo los enlaces que en ésta aparezcan.

**CRM:** Customer Relationship Management. Gestión de la atención al cliente.

**Cross Linking:** Cruce de links entre páginas Web para aumentar su popularidad en enlaces de cara a los buscadores.

**CSS:** Cascading Style Sheets - Hojas de estilos. Las hojas de estilo sirven para separar el contenido de una web de su diseño o aspecto final, también permiten reducir el tamaño de código html ahorrando tags (etiquetas) y más características de una página.

**CTR:** Click Through Rate. Porcentaje de clics.

## D

**Dead Link:** Enlaces que llevan a páginas web rotas o inexistentes.

**Deep Linking:** Técnica consistente en enlazar contenido que se halla situado muy dentro del esquema de nuestra página web y por lo tanto, muy alejado de nuestra página principal.

**Directorio:** Listado de sitios Web organizado por temas y con buscador.

**DMOZ:** Directorio de Mozilla. Google lo tiene muy en cuenta para el posicionamiento de nuestra Web.

**DNS:** Domain Name System - Sistema que mapea las direcciones IP en nombres de dominio.

**Doorway Domain:** Un dominio creado con el propósito de redirigir su tráfico a otro sitio web en otro dominio.

## E

**Earnings per Click:** Ganancias por clic.

**Earnings Per Visitor:** Ganancias por visitante.

**Encabezado:** Etiquetas de una web que se indexan en los buscadores por la importancia de su orden.

**EPC:** Earnings per Click.

**EPV:** Earnings Per Visitor.

**Especificidad:** La clave para encontrar cadenas de búsqueda adecuadas para campañas PPC.

## F

**FAQs:** Frequently Asked Questions.

**Favicon:** Icono de una dirección que se agrega a favoritos. También suele aparecer al lado la dirección URL de la página en el navegador.

**Frames:** Cuadros entre los que se divide una página para hacerla más atractiva y ordenada. El uso de frames está "penalizado" por los buscadores ya que los robots no los interpretan correctamente pero existen algunos cambios posibles para optimizarlos.

**Frequency Cap:** La cantidad máxima de tiempo o número de veces que una determinada publicidad será mostrada a un visitante particular.

**Frequently Asked Questions:** Preguntas frecuentes.

**FTP:** File Transfer Protocol - Protocolo de transferencia de archivos.

## G

**Google:** El motor de búsqueda más usado de Internet.

**Graphical User Interface:** Interfaz Gráfica de Usuario.

**GUI:** Graphical User Interface - Interfaz gráfica del usuario.

## H

**HTTP:** Hypertext Transfer Protocol - Protocolo de transferencia de hipertexto.

**HTTPS:** HyperText Transfer Protocol Secure (versión segura del HTTP).

**Hubs:** Son consideradas Hubs, aquellas páginas web que enlazan a webs de la misma temática a su vez autoridades en esa particular temática. Los directorios y los blogs son Hubs naturales.

## I

**ICANN:** Internet Corporation for Assigned Names and Numbers - Corporación de Internet para la asignación de nombres y números.

**Inbound links:** Enlaces desde otras páginas web a nuestra página.

**IP:** Internet Protocol - Protocolo de Internet.

**IP Dinámica:** Una dirección IP que cambia cada vez que se conecta a Internet.

**ISP:** Internet Service Provider - Proveedor de Internet.

## J

**Java:** Lenguaje de programación creado por Sun Microsystems que permite crear pequeñas aplicaciones en diferentes tipos de ordenadores y sistemas operativos. Actualmente, los buscadores no indexan el contenido que incluye un applet de Java.

**JavaScript:** Lenguaje de programación desarrollado por Netscape que permite a los diseñadores web crear sitios web mas animados y dinámicos.

## K

**KDA:** Keyword Density Analyzer - Analizador de la densidad de palabras clave.

**KEI:** Keyword Effectiveness Index - Datos de la efectividad de palabras clave (herramienta de Overture y Wordtracker).

## L

**LAN:** Local Area Network - Red de área local.

**Link Roto:** Son aquellos enlaces que tienen como destino una página no existente. En la mayoría de los casos, es a causa de que el destino del enlace se movió a otra dirección o un error de tipeado en la dirección de destino al crear el enlace.

**LS:** LookSmart (directorio PPC).

## M

**Marcos:** Una página que contiene otras, creando un efecto en el cual el visitante visualiza varias páginas a la vez. No son recomendables para los buscadores ya que son difíciles de indexar.

**MIME:** Multipurpose Internet Mail Extensions - Extensiones de correo de Internet multipropósito.

**MLM:** Multi Level Marketing - Marketing de múltiples niveles.

**Motor de búsqueda:** Buscador.

## N

**Noframes:** Elemento utilizado en páginas con frames. Es el contenido situado entre las etiquetas y que se muestra cuando un navegador no soporta frames o está configurado para no mostrarlos.

## O

**ODP:** Open Directory Project (directorio, ver DMOZ).

**Optimización:** La optimización implica hacer que las páginas web sean más fáciles de leer para los buscadores y enfatizar las palabras clave que se relacionan directamente con su contenido.

**Outbound links:** Enlaces a otras páginas Web desde nuestra página.

**Overture:** Antes Go.to. Empresa inventora del sistema de Pay per Click y suministradora de enlaces patrocinados a Yahoo!, Altavista, Alltheweb y MSN entre otros.

## P

**P4P:** Pay for Performance - Otra de las formas de Pago por Clic.

**Pagerank:** Sistema de ordenación de los resultados de Google.

**Página Puente:** Página que enlaza a la página de nuestra web creada para posicionarse respecto a una palabra clave.

**Pago por click:** Un modelo de publicidad en buscadores en el que el anunciante paga una cantidad específica de dinero cada vez que un usuario pincha en un enlace (anuncio) que le lleva a una página concreta de su sitio web.

**Palabra Clave:** Cadena de búsqueda introducida en un buscador.

**PDA:** Personal Digital Assistant - Asistente digital personal.

**PPC:** Pay Per Click - Pago por clic.

**Programas de afiliados:** Sistema que permite a sitios web vender un producto por comisiones.

## Q

**Query:** Una petición para información específica tomada de una base de datos.

**Query procesor:** La parte del software de un buscador que concuerda las palabras escritas en una búsqueda con la página web que es más probable que contenga la información que los usuarios están buscando.

## R

**Ranking:** Puesto que ocupa una URL en un buscador por una determinada palabra clave.

**Reputación:** La cantidad de usuarios que visitan una página.

**Return On Advertising Spend:** Retorno en Inversión Publicitaria.

**Return On Investment:** Retorno en la Inversión.

**Rich Site Summary:** Sumario de Sitio Enriquecido.

**Rich Text Format:** Formato de Texto Enriquecido.

**ROAS:** Return On Advertising Spend.

**Robot:** Software de los buscadores que se adentra en la Web e indexa las páginas según los resultados que consiga.

**ROI:** Return On Investment.

**RSS:** Rich Site Summary.

**RTF:** Rich Text Format.

## S

**Search Engine Marketing Professional Organization:** Organización Profesional de Marketing en Buscadores.

**Search Engine Optimization:** Optimización para Buscadores.

**Search Engine Positioning:** Posicionamiento en Buscadores.

**SEM:** Search Engine Marketing - Marketing en buscadores.

**SEMPO:** Search Engine Marketing Professional Organization.

**SEO:** Search Engine Optimization.

**SEP:** Search Engine Positioning.

**Simple Mail Transfer Protocol:** Protocolo Simple para Transferencia de Correo.

**SMTP:** Simple Mail Transfer Protocol.

**SPAM:** Correo Electrónico Masivo.

**SQL:** Structured Query Language.

**SSL:** Secure Socket Layer - Capa de conexión segura.

## T

**Tasa de Conversión:** Conversion Rate. Relación entre el número de visitas que recibe nuestra Web y el número de operaciones comerciales o peticiones que realizan.

**Texto Oculto:** Todo aquel texto que por su color, idéntico al del fondo de la página, no se lee a simple vista. Esta técnica se usa para engañar a los robots de los buscadores que al contrario del ojo humano sí que lo pueden leer.

**Títulos:** El texto por el que aparece una página Web en un buscador.

**TLD:** Top Level Domain.

**Top Level Domain:** Dominio de Primer Nivel.

**Topic:** Es la interpretación que realiza un buscador respecto al contenido de una web.

## U

**URI:** Uniform Resource Indicator - Indicador de recursos uniforme.

**URL:** Uniform Resource Locator - Localizador de recursos uniforme.

**URN:** Uniform Resource Name - Nombre de recursos uniforme.

## V

**Virtual Domain:** Dominio Virtual. Termino utilizado por los servicios de alojamiento web para múltiples dominios que están alojados en un único servidor web. Cada sitio web alojado en ese servidor puede tener un único nombre de dominio, llamado dominio virtual.

**Visita:** Representa a un único usuario que ha accedido al sitio web.

## W

**WAI:** Web Accessibility Initiative - Iniciativa por la accesibilidad de la web.

**WAP:** Wireless Application Protocol.

**Web Accessibility Initiative:** Iniciativa por la Accesibilidad de la Red.

**Web Spiders:** Robots de los buscadores que acceden a las páginas y las indexan según su contenido ateniéndose a una serie de factores numéricos.

**Weblog:** Páginas web, generalmente personales, en donde se publican periódicamente noticias, artículos o comentarios de interés sobre diversos temas o la propia vida de su autor.

**Webs de Autoridad:** Páginas web líderes en su género que concentran una gran cantidad de enlaces entrantes de otras webs de su misma temática.

**Wireless Application Protocol:** Protocolo de transmisión de datos Inalámbrico.

**WWW:** World Wide Web.

## X-Y-Z

**XHTML:** Extensible Hypertext Markup Language.

**XML:** Extensible Markup Language.

**XSL:** Extensible Scripting Language.

## 5. Datos de Contacto

### El Primero de la Lista, S.L.

C.I.F. B-14816524

 C/ Jesús María 6, 4º 4. 14003 - CORDOBA

 902 050 391 / 957 483 958

@ [atencionalcliente@elprimerodelalista.es](mailto:atencionalcliente@elprimerodelalista.es)

 [www.elprimerodelalista.es](http://www.elprimerodelalista.es)